

Impresora multifuncional digital a todo color

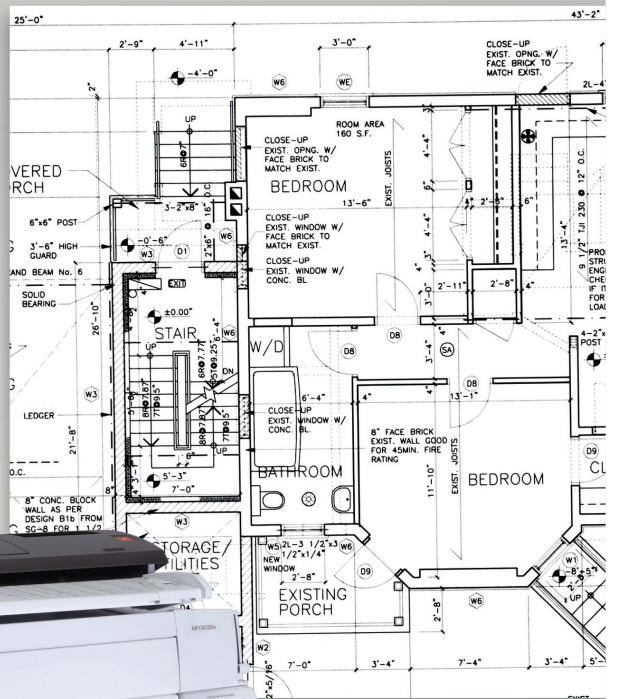
RICOH
imagine. change.

Ricoh

MP CW2201SP

Un dispositivo flexible para
aplicaciones CAD y Gráficas

✓ Copiadora ✓ Impresora ✓ Escáner



RICOH
MP CW2201SP
A1
B/N
3,8ppm
Color 2,1ppm

Esta impresora de gran formato multifuncional de nueva generación, con excelente productividad y usabilidad, ofrece el valor añadido del color que necesitan los negocios de hoy en día.

La Ricoh MP CW2201SP, diseñada para aplicaciones CAD, GIS y Gráficas, ofrece una mayor velocidad y calidad de imagen para captar mayor volumen de los equipos de tóner sin perder productividad. La avanzada tecnología de tinta GEL-Jet impermeable e innovadoras características como el Smart Operation Panel y la autodetección de inyectores obstruidos potenciarán su eficiencia para que se mantenga en alto nivel competitivo. Todo esto la hace ideal para aplicaciones* sencillas de artes gráficas en color, tanto para interiores como exteriores.

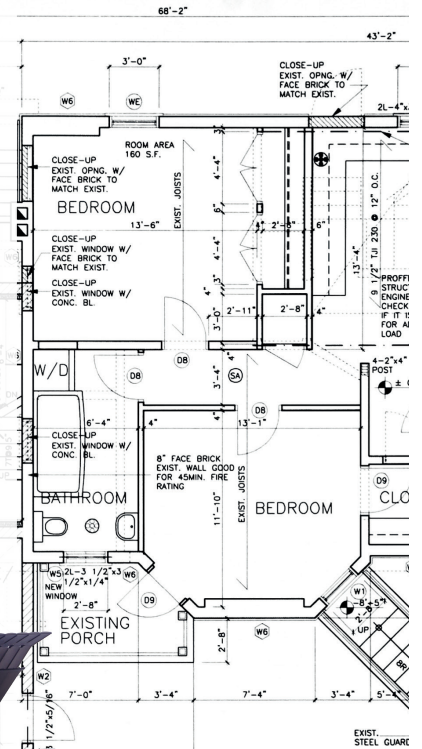
*Soportes en papel

Ventajas de CAD

- Imprimir, copiar y escanear a todo color
- Excepcional calidad de impresión a alta velocidad
- Impresión en color asequible

Ventajas de Gráficas

- Innovadora tecnología GEL-Jet impermeable
- Excelente definición de líneas, sin manchas y resistente a rayos UV
- Impresión sobre papel azul para evitar que traspase la luz



MP CW2201SP de Ricoh

Marca el camino en impresión de gran formato

La solución definitiva

Completa funcionalidad a todo color en una única impresora

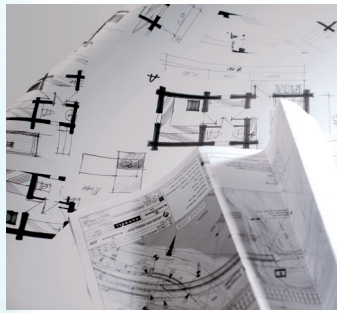
La copiadora, la impresora y el escáner están integrados en la unidad principal. Con este gran ahorro de espacio, ofrece las ventajas de una impresora multifuncional totalmente integrada para mejorar en eficiencia y reducir costes.



Alta productividad

Impresión monocroma a más alta velocidad, a 3,8 ppm (A1 horizontal), en comparación con su predecesora

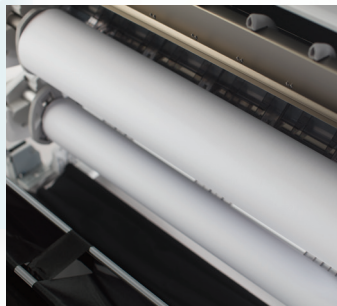
Impresión en color a 2,1 ppm (A1 horizontal), casi el doble que el modelo anterior. Con un cabezal de impresión de color adicional que permite dos líneas para cada color para aumentar la productividad.



Usabilidad

Más fácil de utilizar para cualquier usuario

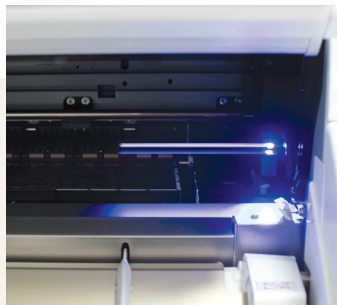
Entre las ventajas se incluyen la configuración fácil de las bobinas de papel, el acceso totalmente frontal, el funcionamiento simplificado del apilador y una estructura más robusta del mismo para mayor comodidad y eficiencia.



Funciones avanzadas

Diseñada para un máximo tiempo de funcionamiento

La obstrucción de los inyectores puede afectar la calidad de la imagen, razón por la que Ricoh ha introducido la autodetección de inyectores obstruidos. Estas funciones, junto con la impresión de emergencia, el corte de papel manual y la iluminación LED, que muestra el estado operativo para prevenir que la tapa frontal se abra por error, garantizan la mejor productividad.





Acelere el éxito



Alta productividad

- Tiempo de calentamiento inferior a 40 segundos
- Trabaja a una velocidad de 3,8 ppm (b/n), 2,1 ppm (color) en A1
- La alimentación del papel por succión incluye un módulo de expulsión que reduce el tiempo de alimentación. Puede apilar hasta 10 hojas de forma estándar

Smart Operation Panel de última generación

- El Smart Operation Panel de 10,1 pulgadas se incluye de serie
- Elimina todas las teclas físicas
- Mejora en la velocidad de respuesta y usabilidad gracias a la última versión de Android OS (versión 4.2)
- Funcionalidad versátil y navegación simple y rápida
- Iconos para arrastrar y soltar
- Desplazamiento de páginas con respuesta rápida
- Indicador de nivel de tinta
- Navegador completo: acceso a internet desde el MFP
- 20 idiomas disponibles



Nueva pantalla de inicio

1. Toque para abrir la aplicación
2. Arrastre y suelte para cambiar la distribución de los iconos
3. Pulse para desplazar las páginas rápidamente
4. Toque para abrir la ventana de las aplicaciones instaladas
5. Widget de cambio de idioma
6. Widget de tinta
7. Widget de hora
8. Toque de forma prolongada la pantalla en blanco para abrir el menú de personalización



Mejor funcionalidad

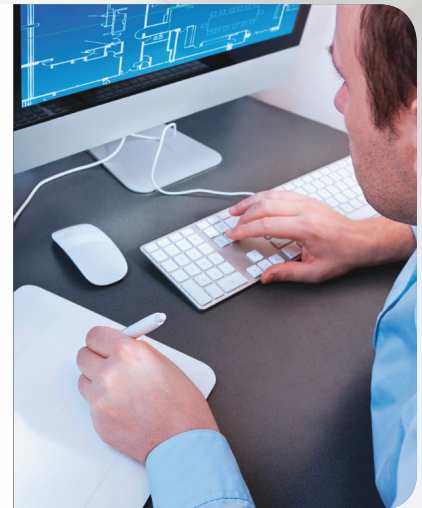


Compatibilidad con todas las funciones

Entre estas se incluyen funciones de soporte a impresión y escaneo a USB o SD, así como opción de interfaz LAN inalámbrica para funcionamiento remoto. Documentos técnicos a todo color, planos, elevaciones, pósteres, mapas y presentaciones de proyectos se pueden escanear en una variedad de formatos de archivo como escaneo a URL, NCP, carpeta o Driver Twain de red para email, guardarlos en un archivo o imprimirlos.

Previsualización del escaneo para mayor precisión

Es posible obtener una vista previa del documento escaneado antes de su transmisión, lo que permite mejorar la precisión de los datos, especialmente en documentos confidenciales. Puede seleccionar la escala de vista previa para una mejor visualización en la pantalla y, si la imagen es incorrecta o no le gusta, puede detener la transmisión. El archivo recibe un nombre automáticamente y el sistema de numeración permite archivar y recuperar los datos más tarde de forma sencilla.



Impresión urgente

Si la impresora se queda sin tinta de color, la MP CW2201SP puede continuar imprimiendo con la tinta b/n restante en impresión monocromo. De hecho, una vez se termina la tinta de color, puede imprimir durante tres días.

Corte de papel manual

La humedad, la temperatura y las condiciones del almacenaje del papel pueden causar problemas de papel. En estos casos, la MP CW2201SP ejecuta la función corte de papel manual, de manera que el papel se carga de forma adecuada.



Tranquilidad adicional

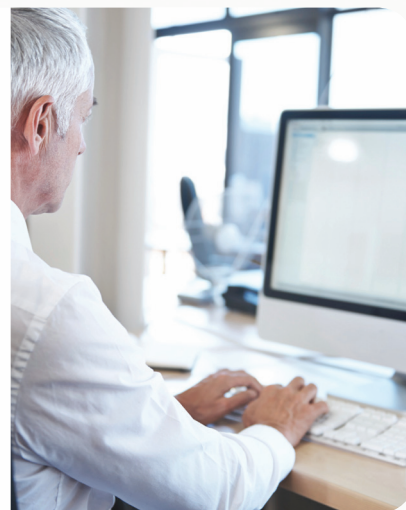


Funciones codificadas

La MP CW2201SP viene equipada con una serie de medidas de seguridad, que incluyen la autenticación de administrador y usuario, así como la autenticación externa para evitar la falsificación de datos, la restricción de acceso y el escaneo seguro con transmisión de PDF cifrada, de manera que la información sensible está protegida contra cualquier posible amenaza.

Protección de datos

El cifrado de datos y de la libreta de direcciones protege los datos registrados en la impresora. De manera que quedan protegidos incluso en el caso de retirar la memoria, al desecharla o en caso de robo. Además, la sobrescritura del disco duro evita que los datos contenidos en él puedan filtrarse antes de la retirada de la máquina o le permite sobrescribir los datos almacenados temporalmente de forma automática.



Solución respetuosa con el medio ambiente

La MP CW2201SP utiliza menos de 200 W de energía durante la impresión. Cumple con la directiva RoHS y con la normativa Energy Star.



MP CW2201SP



1 Módulos de escáner

Escáner a todo color con el conjunto de CIS (Sensores de imagen de contacto) de escalonado de cinco niveles para una óptima calidad de escaneo y claridad. La resolución de escaneo es de hasta 600 dpi.

2 Bobina y 2ª bobina

Admite papel CAD y GIS gracias al alimentador de bobina de 210 mm -914 mm de ancho. Alimentador de segunda bobina opcional, que permite el uso de una amplia variedad de tipos de papel, desde papel normal, reciclado y de calco hasta papel film mate, papel estucado y otros papeles especiales (CAD).

3 Autodetección de inyectoros obstruidos

Utiliza tecnología Ricoh para detectar los inyectoros defectuosos y corrige el problema de forma automática para garantizar una alta resolución de imagen de forma continuada.

4 Smart Operation Panel

El nuevo e intuitivo Smart Operation Panel se entrega de serie y elimina todas las teclas físicas del panel.

5 Acceso totalmente frontal

6 Funcionamiento sencillo de la bandeja de papel

Previene que la tapa frontal se abra por error durante el funcionamiento.

7 Módulo de suministro

Controla el nivel de tinta de manera continuada a través de un sensor de filtro, lo cual garantiza que los depósitos de tinta no se queden sin.

8 Módulo de expulsión

Con una cuchilla que regresa hasta su posición inicial sin detenerse y reduce la pérdida de tiempo de alimentación.

MP CW2201SP

ESPECIFICACIONES PRINCIPALES

GENERAL

Tecnología:	Sistema de inyección de tinta piezo bajo demanda
Tipo de tinta:	Tecnología Ricoh GEL-Jet™
Velocidad de impresión:	A1 LEF: B/N: Prioridad velocidad 3,8 ppm Estándar 2,1 ppm A1 LEF: Color: Prioridad velocidad 2,1 ppm Estándar 1,2 ppm
Tiempo primera copia:	A0 SEF: B/N: Modo copia alta velocidad 51s / Modo estándar 71s Color: Modo copia alta velocidad 81s / Modo estándar 155s A1 LEF: B/N: Modo copia alta velocidad 29s / Modo estándar 41s Color: Modo copia alta velocidad 53s / Modo estándar 84s
Velocidad de copia (CPM):	A0 SEF B/N: Modo copia alta velocidad 1,9cpm / Modo estándar:1,1cpm Color Modo copia alta velocidad 1,1cpm / Modo estándar:0,6cpm A1 LEF B/N: Modo copia alta velocidad 3,8cpm / Modo estándar: 2,0cpm Color Modo copia alta velocidad 2,1cpm / Modo estándar: 1,2cpm
Resolución de la impresión:	Modo prioridad velocidad: 600 x 300 dpi Modo estándar: 600 x 600 dpi
Modo prioridad calidad*:	1200 x 1200 dpi
Resolución de copia:	600 dpi
Tiempo de calentamiento:	Menos de 40 s
Dimensiones (An. x Pr. x Al.):	1.384 x 660 x 1.214 mm
Peso:	Menos de 120 kg
Fuente de alimentación:	220/240 V 8 A 50/60 Hz
Consumo de energía:	En modo impresión: menos de 200 W

*x2 Impresión en modo prioridad calidad:

1. Papel estucado
2. Papel film, mate y otros especiales

CARACTERÍSTICAS DE ESCÁNER

Resolución:	100/200/300/400/600 dpi (Estándar) 200 dpi (Predeterminado)
Velocidad de escaneo:	B/N: 600 dpi: 80 mm/s, 200 dpi: 160 mm/s A todo color: 600 dpi: 26,7 mm/s, 200 dpi: 40 mm/s
Área de escaneo: Máx.:	914 x 15.000 mm
	Mín.: 210 x 210 mm

GESTIÓN DEL PAPEL

Capacidad de entrada de papel:	SEF: A0/A1/A2/A3/A4 LEF: A1/A2/A3/A4
Tamaños no estándar:	Longitud original: 210 - 2.000 mm
Ancho original:	210 - 914,4 mm
Anchura máxima:	914,4 mm
Tamaño del papel:	Máximo: 914,4 x 15.000 mm Alimentador bobina, 914,4 x 2.000 mm - Bypass Mín.: 279,4 x 210 mm
Gramajes:	Papel bobina: 51 - 200 g/m ² Hoja cortada: 51 - 220 g/m ²

SERVIDOR DE IMPRESIÓN

Configuración:	Integrado (Controlador GW)
CPU:	Procesador Intel Atom Bay Trail-I: 1,75 GHz
Memoria:	4 GB
HDD:	320 GB
Sistema operativo Windows:	Windows Vista (32/64 bits), Windows 7 (32/64 bits) Server 2003(32/64 bits), Server 2008(32/64 bits), Server 2008R2(64 bits) Windows 8/8.1(32/64 bits), Server 2012/R2(64 bits) Citrix Presentation Server 4.5, Citrix XenApp 5, 6 NetWare 4.x, 5,0, 6,0, 6,5 OES 1.0, 2.0 Mac OS 10.7 o posterior
Protocolo de red:	TCP/IP, (IPv4, Ipv6)
Lenguajes de impresión disponibles:	PostScript3, PDF Direct, RP-GL/GL2, RTIFF, MediaPrint JPEG, MediaPrint TIFF
Formato de datos:	PDF, TIFF, JPEG
Fuentes:	136 fuentes europeas
Interfaz de red:	Estándar: Ethernet (1000BASE- T/100BASE-TX/10BASE-T), USB2.0
Opción:	LAN inalámbrica (IEEE802.11 a/b/g/n)
Interfaz de servicio:	USB x1, SD x1

OTRAS OPCIONES

Unidad de soporte de bobina
Lector de tarjetas NFC
Data Overwrite Security Unit Type M19
OCR Unit Type M13
IEEE 802.11a/g/n Interface Unit Type M19

INFORMACIÓN MEDIOAMBIENTAL

La MP CW2201SP cumple con los estándares de Energy Star 1.1.



RICOH
imagine. change.

www.ricoh-europe.com

Certificación ISO9001. Certificación ISO14001.

Todos los nombres de productos y/o marcas son marcas comerciales de sus respectivos propietarios. Las especificaciones y el diseño externo están sujetos a modificaciones sin previo aviso. El color del producto real puede variar del color mostrado en el folleto. Las imágenes de este catálogo tienen solo fines ilustrativos y puede haber pequeñas diferencias de detalle.

Copyright © 2016 Ricoh Europe PLC. Todos los derechos reservados. Este folleto, su contenido y/o diseño no pueden modificarse, adaptarse, copiarse, en parte o en su totalidad, ni incluirse en otros documentos sin consentimiento previo por escrito de Ricoh Europe PLC.